

Influencias educativas exteriores a la Escuela

Cooperación a la educación por parte del padre y de la madre

Asistencia escolar

CONOCIMIENTOS DEL NIÑO

FECHA	Religión	Lenje. oral	Id. escrito	Aritm.	Geom.	Geog.	Hist.	Dcho.	Cienc.	Fisiol. e H. g.	Dibuño	Trab. man.	Cant.	Ej. corp.			Tipo man. o man.

FECHA	Talla	Perim. torác.	Peso	Dinamometría	Ang. facial	Ind. cefal.	Acuid. visual	Id. audite	'd. táctil	Otras Particularid.	ESTIOMAS

Fué vacunado el

Revacunado el

Otras vacunas

Antecedentes del niño

Constitución y aspecto general

Enfermedades padecidas por el mismo

Antecedentes sanitarios de los padres

Influencia educativas exteriores a la escuela.....

 Cooperación a la educación por parte del padre y de la madre.....
 Asistencia escolar

CONOCIMIENTOS DEL NIÑO

Fecha	Leng.	Números	Formas	Geog.	Hist.	Dcho.	Conoc.	Dibuj.	Trab.M.	Ed.Fis.	Tipo
.....
.....
.....
.....

DATOS ANTROPOMÉTRICOS DEL NIÑO

Fecha	Talla	Perim.tor.	Peso	Ang.fac	Ind.cef.	Vista	Oído	Tacto	Particularidad
.....
.....
.....
.....

Fué vacunado el..... Revacunado

Otras vacunas

Antecedentes del niño

Influencia educativas exteriores a la escuela.....
.....

Cooperación a la educación por parte del padre y de la madre *Colaboran dando al maestro*
el apoyo moral. Como trabajadores no interviene directamente en su formación intelectual.
Asistencia escolar *No falta nunca a la escuela*.....

CONOCIMIENTOS DEL NIÑO

Fecha	Leng.	Números	Formas	Geog.	Hist.	Dcho.	Conoc	Dibuj.	Trab.M.	Ed.Fis.	Tipo

DATOS ANTROPOMÉTRICOS DEL NIÑO

Fecha	Talla	Perim.tor.	Peso	Ang.fac.	Ind.cef.	Vista	Oído	Tacto	Particularidad

Fue vacunado el..... Revacunado.....
Otras vacunas.....
Antecedentes del niño.....



REAL POLITÉCNICO HISPANO AMERICANO

ESCUELA CENTRAL DEL TRABAJO

SECCIÓN DE O. P.

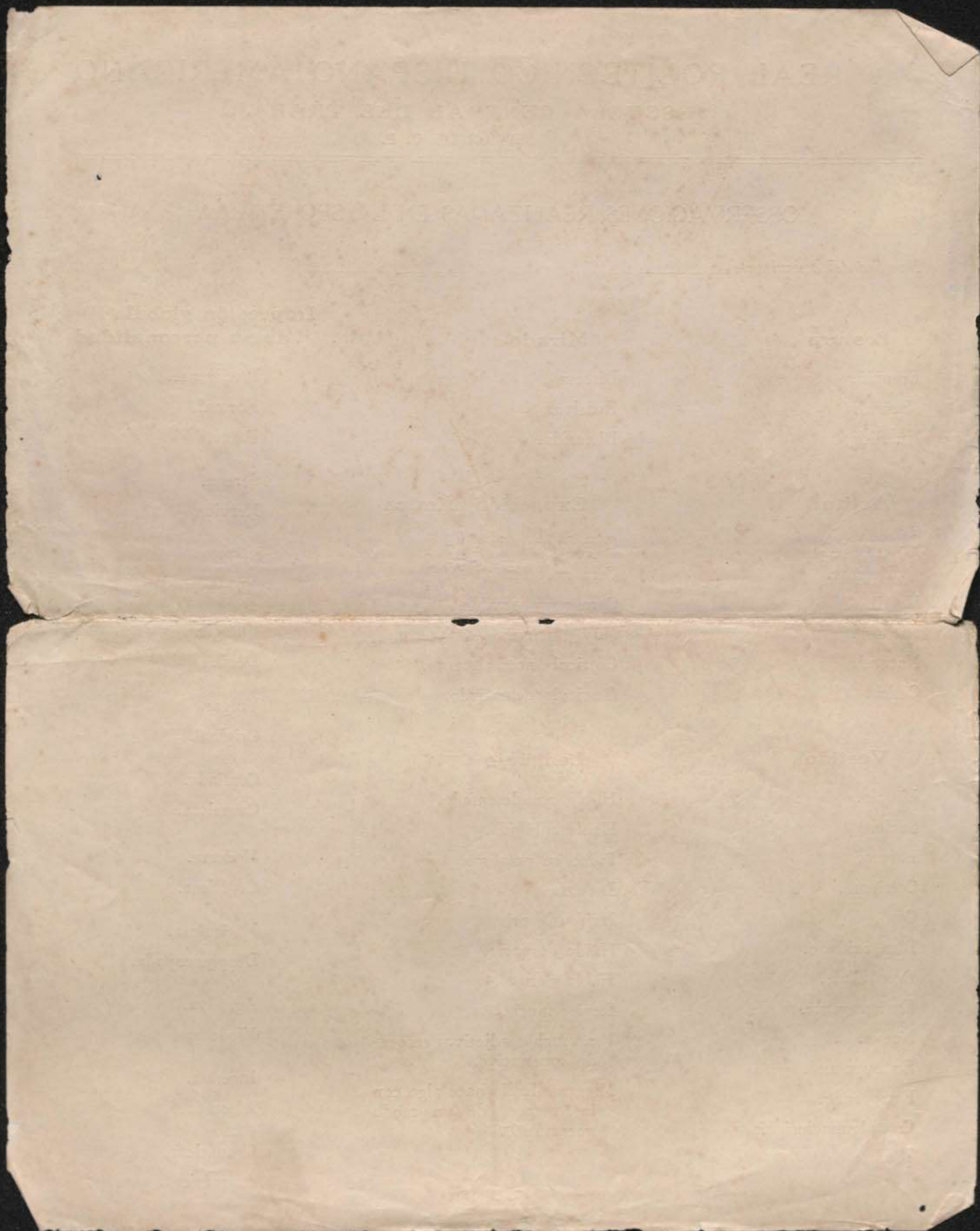
60
289
42

OBSERVACIONES REALIZADAS EN LA SECRETARÍA

Nombre del consultante

Núm.

Postura	Mirada	Impresión global de su personalidad
Erguida.	Directa	Inteligente.
Natural.	Evasiva.	Normal.
Hundida.	Distraída.	Torpe.
		Serena.
		Nerviosa.
Actitud	Expresión mímica	
Curiosa.	Cara inexpresiva.	Seria.
Indiferente.	Cara normal.	Alegre.
Hostil.	Cara muy movible.	Energica.
Miedosa.	Muy parco en gestos.	Débil.
Natural.	Gesticula normalmente.	Vulgar.
Cínica.	Gesticula demasiado.	Original.
		Confiada.
		Cautelosa.
Vestido	Lenguaje	
Limpio.	Habla con desenfado.	Modesta.
Sucio.	Habla cohibido.	Orgullosa.
Barato.	Parco en palabras.	Meticulosa.
Corriente.	Locuaz.	Despreocupada.
Caro.	Habla de prisa.	Agresiva.
Bien cuidado.	Habla despacio.	Miedosa.
Descuidado.	Habla normal.	Ingenua.
Extravagante.	Repite mucho.	Afectada.
Nuevo.	Usa muchos adjetivos en grado superlativo.	Simpática.
En buen uso.	Mientras habla hace algo con las manos, de un modo automático.	Antipática.
Estropeado.		
Con alguna insignia.		
¿Cuál?		



ESCOLA DEL TREBALL

SECCIÓ D'ORIENTACIÓ PROFESSIONAL

N.º.....

QÜESTIONARI DE R. MARSTON, MODIFICAT

Nom del subjecte Anys Nen o nena?
Nom del qui omple la fulla Ha conegut el subjecte
des de fa anys.
Relació amb el subjecte
(parents, mestre o veí)

INSTRUCCIONS

1. No ompliu aquesta fulla si no heu tingut ocasió de tractar a fons el subjecte
2. No consulteu ningú per omplir-la; desitgem conèixer l'opinió vostra sense estar influenciat pel que altres puguin pensar d'ell.
3. No digueu al subjecte que el jutgeu, l'aneu a jutjar o l'heu jutjat, inclús si les vostres apreciacions li són favorables.
4. En contestar respecte a qualsevol tret del seu caràcter, procureu no tenir-ne cap més en compte. Moltes contestacions d'aquest qüestionari han d'ésser rebutjades, perquè la persona que les dona es deixa portar per la impressió *general* que ha format del subjecte, en lloc d'analitzar isoladament cada una de les seves particularitats de caràcter, abans de jutjar-les.
5. En la següent llista de característiques oposades (agrupades a parells) marqueu amb dues creus aquelles que siguin verament pròpies del subjecte que jutgeu; si cap de les dues característiques l'afecten, marqueu amb una creu aquella a la qual s'inclina o hi sembla més predisposat. Si no podeu decidir quina de les dues és més pròpia del subjecte, marqueu-les amb aquest senyal : —.

CARACTERÍSTIQUES

- | | | |
|---|---|--|
| () És orgullós. | 1 | () És modest. |
| () No li agrada enraonar davant de gent; si es veu obligat a fer-ho, ho fa amb dificultat. | 2 | () Li agrada ésser escoltat; li plau discutir. |
| () Prefereix la soledat en el treball o en les diversions. | 3 | () Prefereix treballar, jugar o divertir-se en companyia. |
| () Tossut; sempre vol convèncer els altres. | 4 | () Fàcilment suggestible; es deixa convèncer tot seguit. |
| () Li agraden els detalls i tots els treballs que requereixen pulcritud i cura. | 5 | () Prefereix els treballs que requereixen energia més que precisió; li agrada més començar-los que acabar-los, i no es preocupa pels detalls. |

- | | | |
|--|----|---|
| () Amic de meditar i reflexionar abans de decidir-se; a voltes massa preocupat per coses sense importància. | 6 | () Impetuós i impulsiu, ràpid en les seves decisions. |
| () Molt interessat en el medi — físic i social — que el volta; curiositat per a llegir la premsa. | 7 | () Més aviat indiferent a tot allò que el volta; fred amb les seves amistats. |
| () Confiança en si mateix; dona per descomptat que obtindrà tot el que es proposa. Li agrada dirigir. | 8 | () Mancat de confiança en si mateix i d'iniciativa. Li agrada seguir la majoria. |
| () Reservat i fred, excepte per als amics íntims; no atorga el seu afecte amb facilitat. | 9 | () Cordial i afectuós fins amb els desconeguts. Fa amistats amb facilitat. |
| () Tendeix a la depressió; amb freqüència apareix preocupat o d'humor estrany. | 10 | () Tendeix a l'optimisme; rares vegades té mal humor o se'l veu preocupat. |
| () Més aviat indiferent a les opinions dels altres; li agrada viure d'una manera independent. | 11 | () Molt susceptible i fàcilment irritable; reacciona intensament als elogis i a les crítiques. |
| () No predisposat a l'ansietat; descuidat i tranquil. | 12 | () Cavil·lós i fàcilment anguniable; per tot arreu veu dificultats. |
| () Parla el més just. | 13 | () Parla molt. |
| () Tot el que és nou el molesta. | 14 | () Li agrada tot el que és nou. |
| () Li agrada distingir-se arreu on va. | 15 | () Prefereix passar desapercebut i és enemic de tota publicitat. |
| () Inconstant en les seves aficions; voluble en els seus afectes. | 16 | () Perseverant en les seves aficions, afectes i propòsits. |
| () Enemic de l'afectació; ingenu i sincer en el tracte social. | 17 | () Circumspecte i amanerat; és difícil saber el que realment pensa i vol. |
| () Oblida amb facilitat allò desagradable. | 18 | () Recorda persistentment tot allò que l'ha molestat. |
| () Generós per als altres. | 19 | () Egoista; generalment es satisfà a si mateix. |
| () Adulador per a qui és superior a ell; tracta, en canvi, amb fredor qui li sembla que és inferior. | 20 | () Tolerant pels dèbils, conserva la seva dignitat i inclús es mostra quelcom altívols amb els seus superiors. |
| () Li plau ésser planyut. | 21 | () Li plau ésser admirat. |
| () Materialista i pràctic. | 22 | () Idealista i somniador. |
| () S'espanta amb més facilitat que s'enfurisma. | 23 | () S'enfurisma amb més facilitat que s'espanta. |
| () És estalviador. | 24 | () Li agrada més gastar els diners que guardar-los. |

Institut Psicotècnic de la Generalitat de Catalunya

(Antic Institut d'Orientació Professional)

«No tots els ca-
mins són per a tots
els caminants»

Goethe





AQUESTA institució científica que compta en l'actualitat amb dotze anys d'existència i amb l'experiència adquirida mitjançant l'exàmen i orientació de més de 5000 joves, ofereix al públic en general els seus serveis per a consell i guiatge en l'elecció de professió (ofici o carrera). Com ha dit molt bé Emmerson, els dos moments culminants de la vida de tota persona són els de l'elecció del treball professional i de l'elecció de cònjuge. Val la pena, doncs, de fer la decissió després d'haver-se procurat el màxim de garanties. Les enqüestes realitzades pels diversos Instituts i Laboratoris d'Orientació Professional, han demostrat que en la major part dels casos, l'elecció del treball a fer pel jove té lloc sense tenir en compte les seves disposicions naturals per a la tasca triada, o bé valorant-les d'un modo completament superficial i empíric, subjectiu i per tant exposat a l'error.

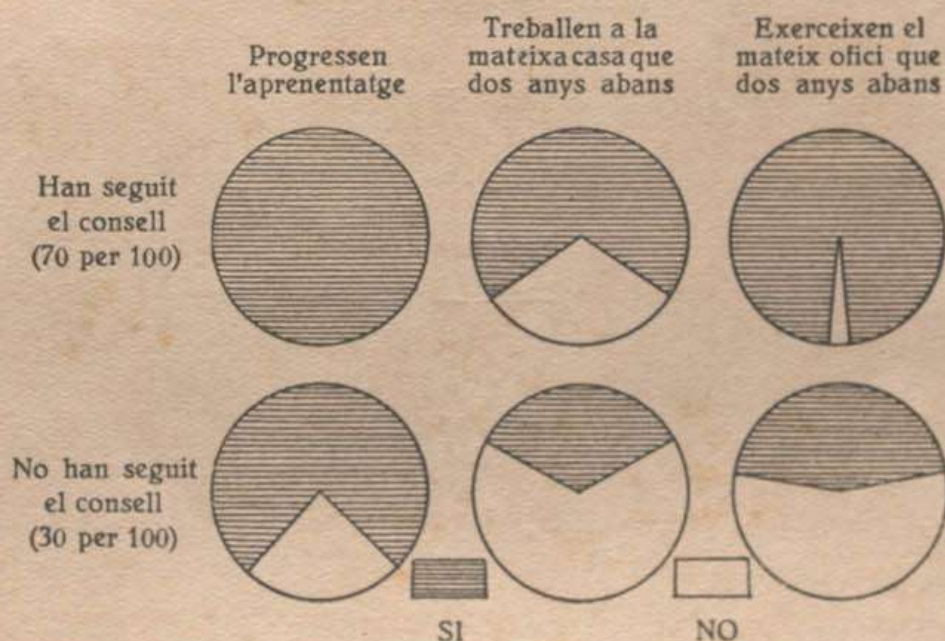
Es un fet sapigut que a tots ens manca la capacitat de poder conèixer degudament les nostres aptituds; aquestes poden ésser molt més conegudes després d'un examen científic fet per persones neutrals i capacitades. Això es comprén fàcilment, perquè hom no pot ésser a la vegada jutge i part interessada, és a dir, censor i actor. L'existència d'una vocació, o inclinació molt acusada vers un determinat tipus

de treball professional, pot ésser una condició necessària, però mai és una condició suficient per assegurar en el subjecte l'èxit professional. En efecte, tots sabem ço que són els artistes dolents: gent apassionada per una branca d'activitat artística, la qual conreen amb més entusiasme que encert durant tota la seva vida. ¡Quantes vegades hom es dona compta massa tard de que s'ha equivocat en triar la seva professió!

L'INSTITUT D'ORIENTACIÓ PROFESSIONAL es troba preparat per a indicar després d'un *detingut reconeixement mèdic i psicològic*, les branques de treball en les quals amb el mínim esforç puguin obtenir-se en cada cas particular els màxims profits i satisfacció.

Com a garantia de l'eficàcia dels seus consells, vegint-se els resultats obtinguts en la seva actuació durant els anys.

Resultats de la segona enquesta respecte de l'eficàcia del consell



NOTA DE PREUS:

Els serveis de l'Institut són gratuïts per a tots els joves pobres o per aquells, el pare dels quals sigui empleat de l'Estat, Província o Municipi. Per a tots els demés, els honoraris es regularan d'acord amb la classe de cèdula del cap de família, essent pagats per avançat segons la següent tarifa:

Cèdules de 11^a i 12^a classe; ptes. 10

Cèdula de 10. ^a classe . .	Ptes.	15
» 9. ^a » »		20
» 8. ^a » »		25
» 7. ^a » »		30
» 6. ^a » »		40
» 5. ^a » »		50
» 4. ^a » »		75
tres primeres classes »		100

L'Institut d'Orientació Professional està obert al públic tots els dies feiners de 7 a 9 del vespre.

CARRER D'URGELL, 187 (Universitat Industrial)

TELEFON 31588

