

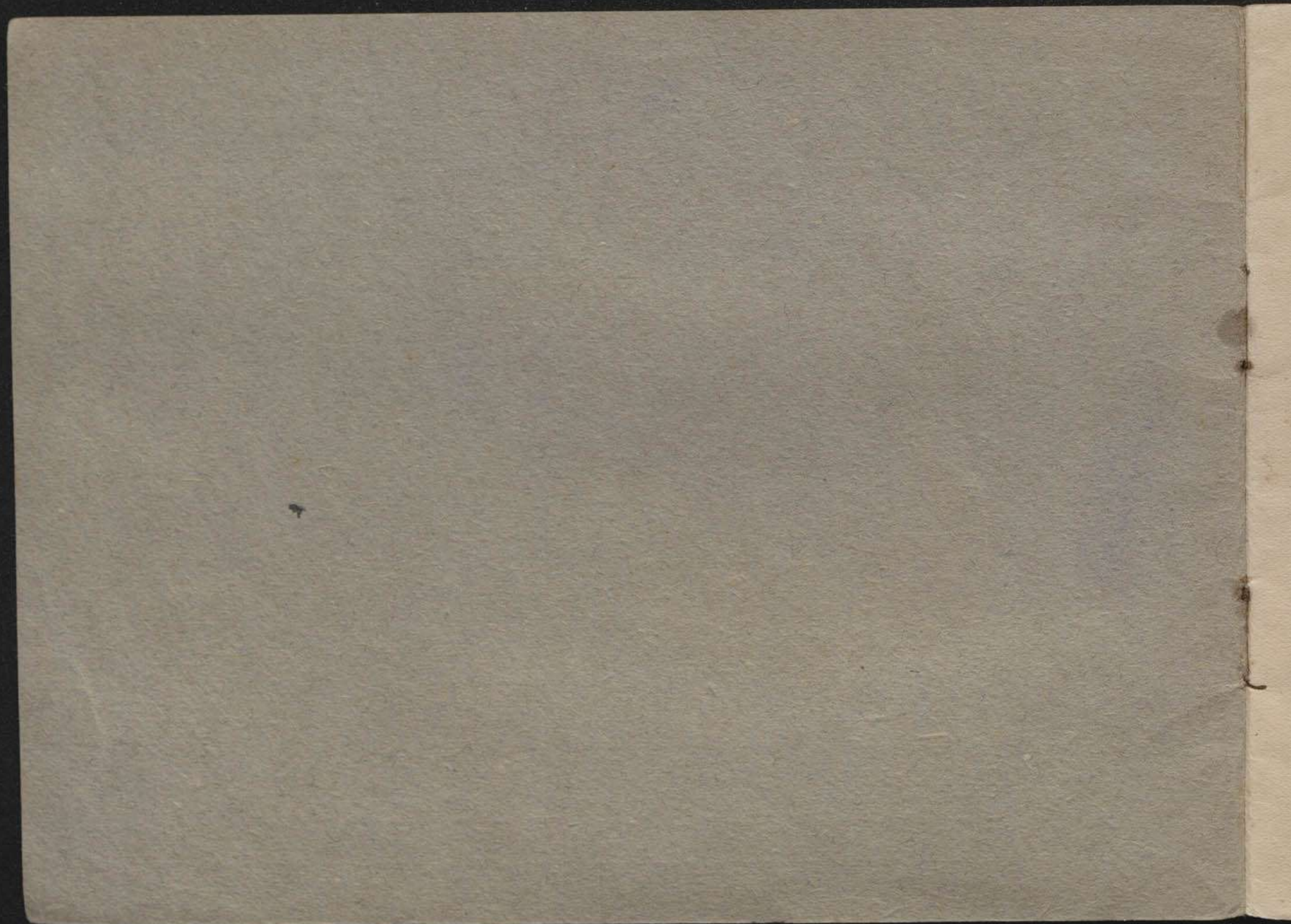


Cuaderno de Dibujo

Pertenece a

Bonifacio Luis

Calle Gaitan y Gaudin # Alvaros





Las
PROVINCIA
ESPAÑOLAS

ESPAÑA

por

Baleares

DATOS ESTADÍSTICOS

Extensión: 5.000 Km²

Población: 330.000 habitantes

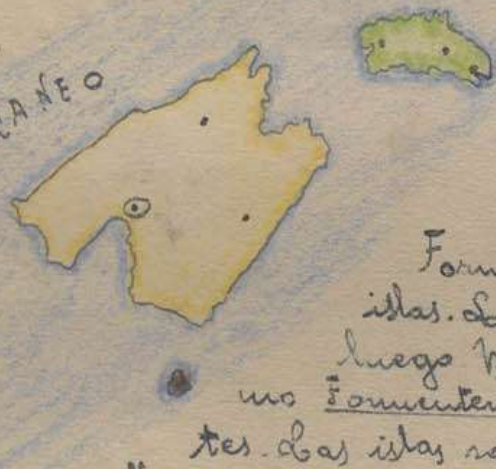
Densidad de Población: 61 hab. por Km²

Producciones: Almendras, trigo, aceite, vino, naranjas, higos y ganado de cerda.

Industria: Fábricas de mantas, paños, calzado, sombreros, y sab.



M. MEDITERRANEO



ESCUDO DE

DESCRPTIVA

Forman un archipiélago de cinco islas. La mayor es Mallorca vienen luego Menorca e Ibiza y por último Formentera y Cabrera que son unas isletas. Las islas son sumamente pintorescas. Mallorca es la "isla dorada" Menorca, la "isla blanca y azul".

Poblaciones importantes: Palma (81.000 h) Mahón (18.500) Menorca (13.000 h) Eivissa (9.500 h) Ibiza (8.000 h) Felanitx (11.000) Pollença (5.000 h) Ciutadella (10.000 h) ALAYOR (5.000 h)

Almería



DATOS ESTADÍSTICOS

EXTENSIÓN: 8777'57 Km²

POBLACIÓN: 358 149 habitantes

DENSIDAD DE POBL.: 40'80 hab. por Km²

PRODUCCIONES: Uvas frescas (exporta 1.200.000
barriles), Minas etc.

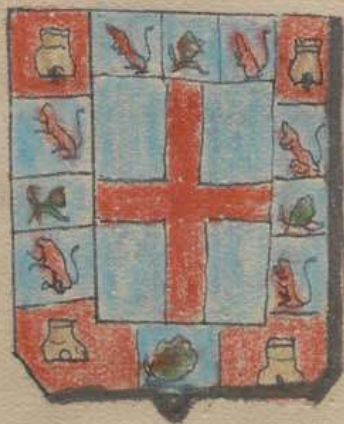
DESCRIPTIVA

Almería es la más oriental de las provincias andaluzas. Su capital Almería (52.600 hab.) está situada en la vega del río Almería. Durante la dominación árabe adquirió gran importancia. Ciudades importantes

Vélez Rubio (10.000 h.) Huércal, Óvera (Nuevas Veras, Bobas, Bejar (11000 h.) Conjarán, Ginal y Puchena que son los partidos judiciales además hay Mijas (10.000 h.) y Delías (10.000 h.).



Forma parte del antiguo reino de Granada (Granada, Málaga y Almería), y es uno de las ocho provincias andaluzas: Almería, Granada, Málaga, Cádiz, Huelva, Sevilla, Córdoba, Jaén.



La Coruña

DATOS ESTADÍSTICOS

EXTENSIÓN: 7902,79 Km²

POBLACIÓN: 708'660 habitantes

DENSIDAD DE POBLACIÓN: 104 h. por Km²

Producciones: Cienso muy llu.

Como el clima de Coruña, tiene esta provincia una vegetación exuberante, muy distinta de la del resto de España. Produce patatas, hortalizas, maíz, árboles frutales, ganado vacuno (476.000 cabezas)

de cerda; pesca en gran abundancia, salazón de pescados, etc. etc.

Forma parte de la región gallega, con las otras tres provincias, Lugo, Orense y Pontevedra.

Descriptiva
La Coruña (68.000 h) es el puerto más activo de toda Galicia, por su extensión geográfica. -
Ciudades importantes: El Ferrol (31.000 h)

Santiago (35.000 h)

Ortigueira (21.000 h) Lugo

(11.000 h.) Arzua, Betanzos, Carballo

Corubián, Noqueira, Noya, Odesnes, Padrón, Guntadedume, etc.



León

DATOS ESTADÍSTICOS

EXTENSIÓN: 15.377,17 Km²

POBLACIÓN: 412.417 habitantes

DENSIDAD DE POBLACIÓN: 26,82 H. por Km²

Producciones: Cereales, ganados, trajo humante.

Se encuentran minas de carbón etc.

DESCRIPTIVA

León (26.000 h) situada sobre un aflente del Esla. (El Tero) era ya famosa en tiempos de la dominación romana. Su catedral gótica es magnífica joya de arte.

Ciudades importantes: Astorga Ponferrada. (10.000 h) otras

poblaciones son:

Briaois, La Vecilla, Romios, Villafranca del Bierzo, La Bañosa Valencia de D. Juan y Sabaguir.



El reino de León, situado en la submeseta norte, comprende las provincias de: León, Zamora Salamanca, Valladolid y Palencia.



Badajoz

DATOS ESTADÍSTICOS



Extensión: 21.646'93 Km²



Población: 644.625 habitantes



Densidad de Población 29'50 h. por Km²

PRODUCCIONES: Cereales, vinos, cordos, aceite, ganado de cerda y lanar.



DESCRIPTIVA.

Es la provincia de Badajoz más poblada que Cáceres. Está enclavada



la capital de Badajoz (41.000 p.), en la frontera de Portugal.

Ciudades Principales: Don

Benito (21.000 h.) Merida (15.500 h.)

Bebera del Duque, Suebla, Castuera, Merida, Fregenal, Olivenza

Albuquerque, Villanueva de la Serena y Jerez de los Caballeros, Zafra y Almendralejo.

EXTREMADURA tiene dos provincias: Cáceres y Badajoz.



PUERTA DE PALMAS



Valencia

DATOS ESTADISTICOS

EXTENSION 10.957 71 Km

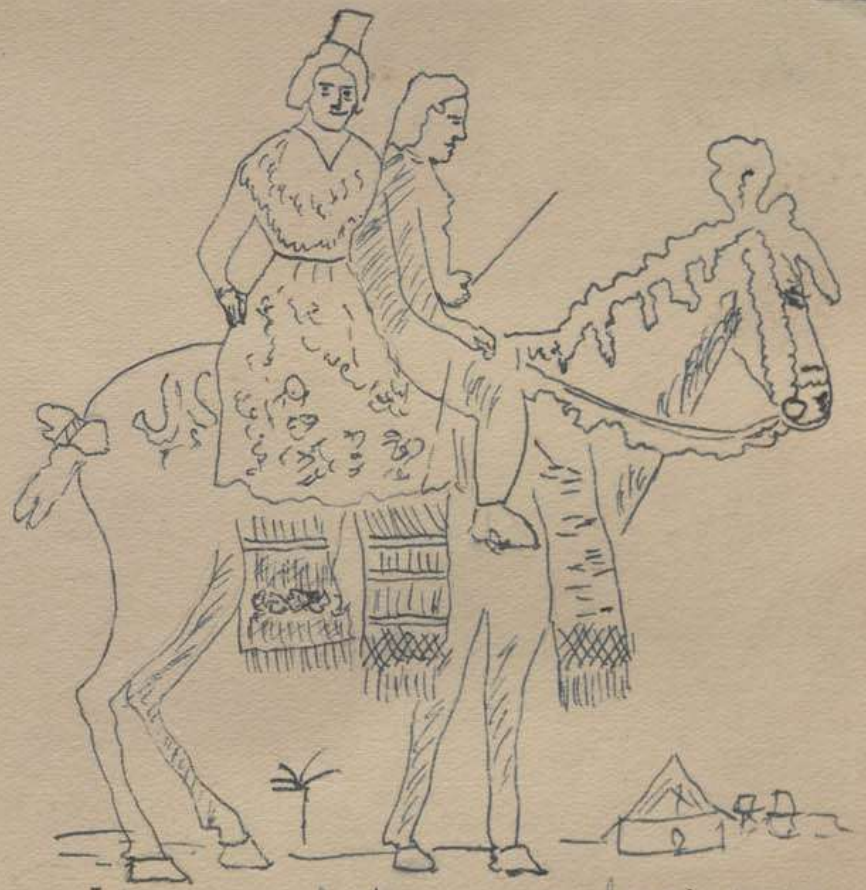
POBLACION 926.442 habitantes

DENSIDAD DE POBLACION 84'60 h. por Km²

Producciones Arroz, seda, frutas
Flores, etc.

Fabricas azulejos, laca, abacos,
nicos, papel, etc.

Aprovecha muy bien el agua
de los rios sobre todo el Júcar y el
Turia.



DESCRIPTIVA Valencia es la tercera de las ciudades de España por su población (317.000 h). ciudades importantes. Sagunto (o Murviedo), importante en la historia y hoy por su industria (10.500 h). Cullera (15.000). Sueca (18.000 h), sobre la Albufera. Aliró (21.000) Carcagente (16.000). Gandia (13.000). Inteniente (12.500). Ademuz, etc.

